

Only Think! Sink!

SMART SINK SYSTEM DESIGNER

홈페이지 바로가기



BÊKJO

주식회사 백조씽크

T +82 2 929 4443
F +82 2 929 4442
www.baekjosink.com

HEAD OFFICE 02587, 서울시 동대문구 창계천로 463 백조빌딩
Baekjo bldg. 463, Cheonggyecheon-ro, Dongdaemun-gu, Seoul, Korea

FACTORY 27655, 충청북도 음성군 삼성면 대성로 353
353, Daeseong-ro, Samseong-Myeon, Eumseong-gun, Chungcheongbuk-do, Korea

본 카탈로그의 사양은 제품의 품질개선 및 성능 향상을 위해 일부 변경되거나 공급이 중단될 수 있으며 가격이 변동될 수 있습니다.
인쇄된 제품의 색상과 실제 제품의 색상은 다소 차이가 있을 수 있습니다.
(2026년 04월 백조씽크 발행)



Crafting the Essence Since 1964

기술에 정성을 더해 주방의 기초를 만듭니다.
1964년부터 이어온 백조싱크의 정밀 공법은
단순한 싱크볼을 넘어 주방의 심미성과 기능성을 완성합니다.
시간이 흘러도 변하지 않는 가치, 백조싱크가 제안하는 프리미엄 주방의 기준입니다.

CONTENTS 목차

BÊKJo SINK	03	HISTORY 연혁
	04	Brand Identity 브랜드 소개
	05	Technology 기술 소개
	06	Installation type 설치방법
KITCHEN SINK	07	ELLECI 엘레시
	09	Blanco 블랑코
	11	Apell 아펠 / BÊKJo composite sinks 백조 컴포짓 싱크
	13	CalmForte 캄쁘르테
	15	Premium Sinks 프리미엄
	17	Coni Sinks 고니
	19	Reform Sinks 리폼
	22	Layered Sinks 레이어드
	23	Inset & Under Sinks 인셋&언더
	28	Medium Drain Sinks 중형배수구
	29	Quiet Sinks 콰이어트 / Age-Friendly 에이지프렌들리
	30	Enameled Sinks 에나멜 / Farm Sinks 팜
	31	US Sinks US싱크
	33	Single Lay-on Sinks 싱글레이온
35	Jumbo Lay-on Sinks 점보레이온	
36	Double Lay-on Sinks 더블레이온 / Lay-on Tables 레이온 테이블	
ACCESSORIES	37	Sink Accessories 싱크볼 액세서리
	39	Drain Fittings 싱크볼 배수구
APPLIANCE	40	Kitchen Hoods 주방후드
	41	Kitchen Faucets 주방수전
REFORM	45	Sinkbowl Replacement 싱크볼 교체
WORKTOP	47	Custom Order 스텐상판
SERVICES	49	After Service A/S 안내

HISTORY 연혁

2025

- 2025.09 레이온상판 제 4회 스테인리스 중소기업 아이디어 공모 산업통상자원부장관상 수상
- 2025. 08 RECO 85 굿디자인(GD) 조달청장상 수상
- 2025. 대한민국 소비자 선호도 1위 주방부문 2년 연속 수상

2023

- 2023.11 MODI 85 핀업 디자인 어워드 수상
- 2023.10 법랑 라인싱크, MODI 85 우수디자인(GD) 선정
- 2023.04 글로벌 강소기업 1000 선정
- 2023.03 수출바우처 선정 (중소기업진흥공단)
- 2022.11 캄포르테(Calmforte) 브랜드 K 선정
- 2022.11 명문 장수기업 선정
- 2021. 11 QLD 850 핀업디자인어워드 Finalist 선정
- 2021. 09 캄포르테 850L 우수디자인어워드(GD) 선정
- 2021. 06 제 32회 2021년 대한민국 중소기업인대회 대통령표창
- 2021. 01 2021년 청년친화강소기업 선정
- 2020. 11 캄포르테(Calmforte) 830 우수디자인어워드(GD) 선정
- 2019. 01 2019년 청년친화강소기업 선정
- 2018. 12 '콰이어트' 신규 브랜드 런칭 (특허등록번호 1020817110000)
- 2018. 11 Quite 983 싱크볼 2018 굿디자인 "국가기술표준원장" 수상
- 2018. 11 멀티 런더러 워싱볼, Quite 983 2018 핀업 디자인 어워드 수상
- 2017. 12 VS950 싱크볼, 원터치 후크 배수구 2017 핀업 디자인 어워드 수상
- 2017. 03 제3회 STS 제품아이디어 디자인 공모전 주최 (한국철강협회 공동주최)
- 2016. 11 제 18회 대한민국디자인대상 산업통상자원부장관 표창 (디자인경영 부문)
- 2016. 03 국제 성실납부 우수업체 표창 (국제청장)
- Awarded as an excellent company for outstanding tax payment
- 2016. 03 SC 550 굿 디자인 선정
- 2015. 10 한국철강협회 동상 수상 '신개념 미니멀리즘 싱크볼'
- 2015. 07 제2회 대학생 디자인공모전 주최 (한국철강협회 공동주최)

2000

- 2009. 11 기술혁신형 중소기업 선정 (중소기업청)
- 2009. 10 경영혁신형 중소기업 선정 (중소기업청)
- 2007. 08 신기술인증서 취득 (과학기술부장관)
- 2006. 05 CDS 840 신기술 으뜸상 대상 수상 (주최:한국표준협회) / NET 신기술개발
- 2004~ 우수제품 실용신안 등록 다수, 의장등록 다수 (특허청)
- 해외시장 'CONI' 상표등록 - 사우디아라비아 와 다수
- 2004. 02 LUSKI 상표출원
- 2002. 11 ISO 14001 인증 획득, 유망중소기업 선정 (신용보증기금)
- 2002. 08 주식회사 백조싱크로 상호 변경
- 2002. 04 지방세 성실납부 우수업체 표창 (충북 도지사)
- 2001. 03 ISO 9001 인증 획득

1970

- 1989. 08 청자표 상표등록 제 189299호 (특허청)
- 1984. 03 팔도싱크 상표등록 제 119533호 (특허청)
- 1981. 07 동유물산(주) 안성공장 준공 (대지 8,000평/ 건평 4,000평)
- 1979. 04 동유물산(주) 한국공업규격 표시허가(승인)증 제 1761호 (KSG 5700)
- 1976. 03 동유물산 주식회사로 상호변경 (싱크전문업체)
- 1974. 05 제 1회 한국상품 전람회 우수 금상 시상
- 1973. 06 백조표싱크 상표등록
- 1972. 02 동성압출공업 주식회사 상호변경, 싱크볼 제조 판매개시

2024

- 2024.11 뿌리산업 발전 유공포상 '국무총리표창' 수상
- 2024. 백조싱크 설립 60주년

2010

- 2014. 12 500만불 수출의 탑 대통령상 수상 (주최:한국무역협회)
- US \$5 million the tower of exports award appointed by president
- 2014. 11 한국철강협회 동상 수상 '다기능 주방용 싱크볼'
- Stainless Steel Best Product Contest 'Multiple Kitchen Sink
- 2014. 10 (주)백조싱크-포스코 MOU 체결
- 2014. 09 산업혁신 3.0 평가대회 표창 (주최:산업통상자원부, 대한상공회의소)
- 2014. 01 (주)포스코 동반성장 2차 협약
- 2013. 12 수출유망중소기업 인증
- 2013. 09 제1회 대학생디자인공모전 주최 (한국철강협회 공동주최)
- 2013. 02 (주)포스코 동반성장 협약
- 2012. 05 한국철강협회 입선 수상
- 2011. 05 한국철강협회 동상 수상
- 2011. 05 EDSH 880 굿디자인 선정

1990

- 1999. 11 단체표준표시 인증 획득
- 1998. 05 주식회사 고니인터내셔널 설립 (해외시장 수출 & 마케팅)
- 1996. 03 지방세 성실납부 우수업체 표창 (충북 도지사)
- 1995. 12 동유공업주식회사 합병
- 1994. 03 국제 성실납부 우수업체 표창 (국제청장)
- 1993. 11 동유공업(주) 한국공업규격 표시허가(승인)증 제 10542호
- 공업진흥청 규격번호 kg 5700 가정용 주방용구 (한국표준협회)
- 1993. 03 동유공업(주) 음성공장 준공 (대지 10,000평/ 건평 6,000평)

1960

- 1964. 05 삼화금속공업 주식회사 설립 (비철금속)

IDENTITY 경영철학



아름다운 주방생활 "SMART SINK SYSTEM DESIGNER"

01 과학적 디자인

'주방생활과학연구소'를 설립하여 충족되지 않은 고객의 중요한 요구를 발견하고, 인간 공학 등 새로운 싱크 시스템 기술을 창조적으로 결합하여 편리하고 위생적인 주방을 디자인합니다.

02 예술적 디자인

주방 공간의 크기와 캐비닛 등 주방 공간 전체와 어울리는 싱크 시스템을 디자인하여 우아하고 조화로운 주방을 제안해 드립니다.

03 시스템적 디자인

싱크, 수전, 배수관, 음식을 처리기, 그리고 다양한 부속 액세서리를 유기적으로 결합해 최소한의 공간과 에너지로 최고의 기능을 구현하는 아름다운 싱크 시스템을 제공합니다.

04 친환경 디자인

소중한 물을 아끼고, 음식물 쓰레기를 효과적이고 효율적으로 처리할 수 있는 싱크 시스템을 디자인합니다.

TECHNOLOGY 백조싱크 기술력



고니클리어코팅(CONI Clear Coating) 물성 시험자료

구분	CONI CLEAR COAT	일반 세라믹	비고	
피도율	AL-0.4T SUS-0.2이상	1.6T 이상	소제제한	
도료 성분	수용성 순수무기질	유, 무기복합		
도막 경도	9H 이상	5H 이하	KS D6711	
내공극성	이상없음	이상없음	KS M5000-'03	
내수성	이상없음	이상없음		
내오염성	물로 세척 가능	용제 세척	대한주택공사 시행서-'05	
내약품성	23±2°C, 5% H ₂ SO ₄ 24시간	이상없음	△	KS D5000
	23±2°C, 5% HCl 24시간	이상없음	이상없음	KS D5000
	23±2°C, 5% NaOH 24시간	이상없음	X	KS D5000
도막밀착성	100/100	△	KS D6711-92	
내습성(168h)	양호	△	KS M5000-'03	
형균성	매우 우수	보통	KICM-FIR-1003	
유해물질(중금속)	검출안됨	△	폐기물 공정시험	
원적외선	양호	양호	KICM-FIR-1005	
열수분무시험	이상없음	△	KS D9502(168h)	
불연성	무독성, 무연성	유독가스 발생		
광택도(60)	110-130	50-70	KS M ISO2813-'02	

한국건설재시험연구원

CONI CLEAR COATING

신기술 으뜸대상 '고니클리어코팅'



내오염성



내스크래치성



내부식성



내충격성



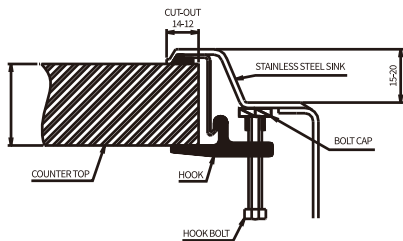
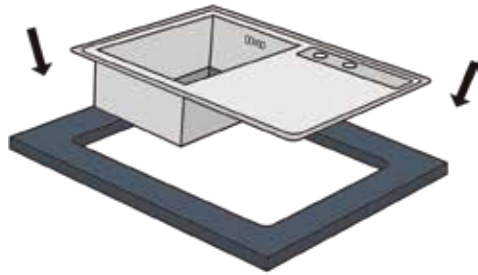
내화학성



INSTALLATION TYPES 싱크볼 설치 방법

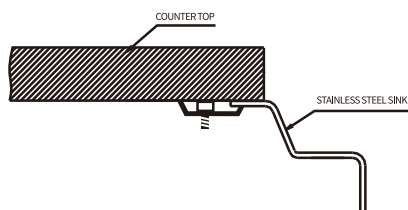
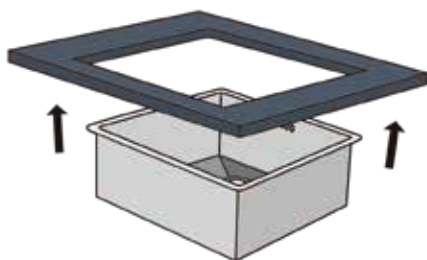
● 인셋 / TOP MOUNT TYPE

해외 혹은 수입 싱크볼은 주로 인셋 / 오버마운트 시공을 많이 합니다. 싱크볼을 위에서 아래로 설치하는 방식으로, 상판 따내기 사이즈는 날개 외경에서 12mm 띄운 만큼으로 규정합니다.



● 언더 / UNDER MOUNT TYPE

국내에서 주로 언더 시공을 일반적으로 많이 합니다. 싱크볼을 아래에서 위로 설치하는 방식으로, 상판 따내기 사이즈는 날개 내경에서 4mm 띄운 만큼으로 규정합니다.



elleci
italian origin



DIALOGO360



왜 엘레시인가? 100% Made in Italy Certification



이탈리아 마감제품 사용 및 제조

고급 사양의 마감제품을 사용하여
퀄리티를 보장합니다.



최고의 품질과 자연적인 원자재

자연적인 원자재를 사용하여 환경까지
생각합니다.



엘레시만의 독특한 디자인과 기술

GPS시스템을 이용한 엘레시만의
기술력을 뒷받침합니다.



이탈리아의 수공예 작업과
전통적인 프로세스를 채택

Made in Italy



엘레시는 1992년 설립된 컴포지트 싱크 전문
기업으로 고품질의 합성싱크를 제조합니다.
이탈리아 본사와 5개국에 무역지사를 두고
있으며, 50개국 이상의 나라에 판매되며
꾸준한 성장을 하고 있습니다.



TOTAL ANTIBACTERIAL PROTECTION
(토탈 항균 보호) 인증 제품

(주)백조싱크는 엘레시의 공식 수입원이며,
함께 보다 나은 키친 시스템 디자인을 개발하고자 힘쓰고 있습니다.

BLACK HOLE 940 (B) BEST



Designed by bekJo

- M 1000
- T 940X520X240
- B 550X450, 248X426
- H 162 & 89 (LDY)
- C 916X496 (Inset)
- A 강화유리커버, 와이어바스켓



BLACK HOLE 940 (W) BEST



Designed by bekJo

- M 1000
- T 940X520X240
- B 550X450, 248X426
- H 162 & 89 (LDY)
- C 916X496 (Inset)
- A 강화유리커버, 와이어바스켓



FOX 360



- M 900
- T 860X500X240
- B 790X430
- H 89(SS)
- C 840X480 (Inset)
- A 와이어바스켓, 나무도마, PP도마, 콜렌더



BEST 360 BEST



- M 900
- T 860X510X220
- B 796X386
- H 89(SS)
- C 840X480 (Inset)
- A HPL커버(2EA)



BEST 870 BEST



Designed by bekJo

- M 900
- T 870X450X200
- B 806X390
- H 162(JS)
- C 846X426 (Inset)
- A HPL커버(2EA)



QUADRA 130



- M 800
- T 790X500X220
- B 720X400
- H 89(SS)
- C 770X480 (Inset)
- A 나무도마, 와이어바스켓



KARISMA 105



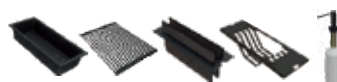
- M 600
- T 570X500X237
- B 500X375
- H 사각배수구
- C 550X480 (Inset)
- A 강화유리커버, 와이어바스켓



DIALOGO 360 BEST



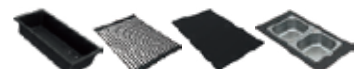
- M 900
- T 860X460X220 / 860X180X165
- B 694X396 / 820X119
- H 89(SS) / O/F
- C 850X450XR5 / 850X170XR5
- A 콜렌더, 롤링랙, 도마 건조대, 접시 건조대, 세제디스펜서 (패키지 판매)



MIXOLOGY BEST



- M 1200
- T 1140X460X190
- B 360X360, 540X360
- H 89(SS)
- C 1130X450XR5
- A 콜렌더, 롤링랙, HPL커버, 다용도 미니스텐볼



BLANCO

BLANCO UNIT

drink. prep. clean.



 GERMANY
SINCE 1925

ETAGON 500-U BEST



Detail

- M 600
- T 540X440X190
- B 500X400
- H 89(SS)
- C 500X400XR20
- A 탑레일



ETAGON 700-U BEST

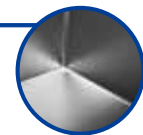


- M 800
- T 740X440X190
- B 700X400
- H 89(SS)
- C 700X400XR35
- A 애쉬원목도마, 탑레일



CLARON 700-U BEST

Durinox™



- M 800
- T 740X440X190
- B 700X400
- H 89(SS)
- C 700X400XR10
- A 호두나무 원목도마, 탑레일





CLARON 850-U



Designed by **bekjo**

- M 900
- T 850X450X220
- B 800X400
- H 162(JS)
- C 808X408XR14
- A 와이어바스켓, 수세미망



CLARON 950-U



Designed by **bekjo**

- M 1000
- T 950X450X220
- B 900X400
- H 162(JS)
- C 908X408XR14
- A 와이어바스켓, 수세미망



SUBLINE 500-U (BLACK, SOFT WHITE) BEST



- M 600
- T 530X460X190
- B 500X400
- H 89(SS)
- C 500X400XR10
- A 와이어망



SUBLINE 800-U (BLACK, SOFT WHITE) BEST



- M 900
- T 830X460X220
- B 800X400
- H 89(SS)
- C 800X400XR10
- A 와이어망



ELON XL 8S



- M 900
- T 860X500X190
- B 530X410
- H 89(SS)
- C 840X480XR15
- A 그리드 와이어망



ZIA 9



- M 900
- T 860X500X190
- B 375X450 (2EA)
- H 89 & 89(DY)
- C 840X480XR15
- A 원목도마, 와이어바스켓



*CLARON850-U, CLARON950-U 제품의 경우 독일 BLANCO사와 협업을 통해 만들어진 제품이며, 백조싱크는 외경사이즈 기준으로 제품명을 명시하기에 CLARON850-U, CLARON950-U로 표기합니다.



FERRARA PLUS 540



Designed by BÈKJO

- M 600
- T 540X440X200
- B 500X400
- H 162(JS)
- C 508X408XR16
- A 수세미망

FERRARA PLUS 840



Designed by BÈKJO

- M 900
- T 840X440X200
- B 800X400
- H 162(JS)
- C 808X408XR16
- A 와이어바스켓, 수세미망

FERRARA PLUS 940



Designed by BÈKJO

- M 1000
- T 940X440X200
- B 900X400
- H 162(JS)
- C 908X408XR16
- A 와이어바스켓, 수세미망

FERRARA ZERO 740



Designed by BÈKJO

- M 800
- T 740X418X210
- B 720X398
- H 162(JS)
- C 728X406
- A 와이어바스켓

FERRARA PLUS 750



Designed by BÈKJO

- M 800
- T 750X440X200
- B 710X400
- H 162(JS) or 89(SS)
- C 718X408XR22
- A 와이어바스켓

BÊKJO composite sinks



MANO 530



Black Beige Sage Grey



M 600
T 530X460X200
B 500X400
H 89(SS)
C 520x444(인셋) / 496x396(언더)
A 올스텐 소배수구

MANO 680



Black Beige Sage Mocha



M 800
T 680X500X200
B 625X395
H 89(SS)
C 620X390XR10(언더)
A 올스텐 소배수구

MANO 860



Black Beige Red Mocha



M 900
T 860X500X200
B 480X440
H 89(SS)
C 772X482(인셋)
A 올스텐 소배수구

Calm:forte

시간이 지나도 변하지 않는 모던하고
우아한 디자인에 최첨단 기술을 더한
프리미엄 기능성 싱크볼입니다.



Calmforte 230 NEW



- M 400
- T 280X450X210
- B 230X400
- H 89(SS)
- C 238X408XR9
- A 올스텐 소매수구

Calmforte 550



- M 600
- T 550X450X230
- B 500X400
- H 162(JS)
- C 508X408XR9
- A 수세미망, 엠보커버, 올스텐배수구

Calmforte 630



- M 700
- T 630X450X250
- B 580X400
- H 162(JS)
- C 588X408XR9
- A 수세미망, 엠보커버, 올스텐배수구

Calmforte 730



- M 800
- T 730X450X250
- B 680X400
- H 162(JS)
- C 688X408XR9
- A 와이어바스켓, 수세미망, 캠포나무도마, 엠보커버, 올스텐배수구

Calmforte 830 BEST



- M 900
- T 830X450X230
- B 780X400
- H 162(JS)
- C 788X408XR9
- A 와이어바스켓, 수세미망, 캠포나무도마, 엠보커버, 올스텐배수구

Calmforte 900 BEST



- M 1000
- T 900X460X265
- B 850X410
- H 162(JS)
- C 858X418XR9
- A 와이어바스켓, 수세미망, 캠포나무도마, 엠보커버, 올스텐배수구

Calmforte 930 NEW



- M 1000
- T 930X450X230
- B 880X400
- H 162(JS)
- C 888X408XR9
- A 와이어바스켓, 수세미망, 캠포나무도마, 엠보커버, 올스텐배수구

Calmforte 960H NEW



- M 1000
- T 960X450X230
- B 910X400
- H 162(JS)
- C 918X408XR9
- A 와이어바스켓, 수세미망, 캠포나무도마, 엠보커버, 올스텐배수구

Calmforte 950L



- M 1000
- T 950X452X270
- B 910X382
- H 162(JS)
- C 914X416
- A HPL드레인보드, 수세미망, 엠보커버, 올스텐배수구

Calmforte 540



M 600
T 540X440X195
B 500X400
H 162(JS)
C 508X408XR24
A 수세미망, 엠보커버, 올스텐배수구

Calmforte 760 NEW



M 800
T 760X460X200
B 720X420
H 162(JS)
C 728X428XR24
A 와이어바스켓, 수세미망, 엠보커버, 올스텐배수구

Calmforte 800



M 900
T 800X485X195
B 766X446
H 162(JS)
C 770X455XR22
A 와이어바스켓, 수세미망, 엠보커버, 올스텐배수구

Calmforte 850L BEST



M 900
T 850X486X200
B 810X440
H 162(JS)
C 818X452XR44
A 드레인보드, 매쉬망, 수세미망, 엠보커버, 올스텐배수구

Calmforte 860 BEST



M 900
T 860X464X200
B 820X420
H 162(JS)
C 828X432XR24
A 와이어바스켓, 수세미망, 엠보커버, 올스텐배수구

Calmforte 960



M 1000
T 960X464X200
B 920X420
H 162(JS)
C 928X432XR24
A 와이어바스켓, 수세미망, 엠보커버, 올스텐배수구



- 최고급 하이브리드 사각 싱크볼 (엠보 + 코팅 + 콰이어트)
- 생활 스크래치에 민감한 소비자를 위해 국내 최초 스크래치에 강한 엠보 싱크볼 개발
- 무기질 고니 클리어 코팅처리를 통해 항균성 및 내오염성에 우수
- 콰이어트 패드를 부착하여 사용시 발생하는 소음 최소화 (특허등록번호 : 1020817110000)
- 알맞은 바닥 각도 설계로, 물 고임 없이 원활한 배수 가능
- 고급 STS304 소재 와이어바스켓&수세미망, 캄포 나무도마, 올스텐 배수구 구성 (구성 내용은 제품 종류 및 선택에 따라 변동될 수 있습니다.)
- 전 과정 100% 국내에서 제작되는 프리미엄 싱크볼

PREMIUM SINKS

두께 1.2T 헤어라인 또는 엠보 소재를 적용한 프리미엄 사각 싱크볼을 핸드메이드 방식으로 제작하여 세련되고 고급스러운 스타일을 완성합니다.



- M 최소 캐비닛 사이즈
 - T 전체 사이즈
 - B 볼 사이즈
 - H 배수구 사이즈
 - C 상판 따내기 사이즈(언더)
 - A 제품별 액세서리
- (※ 표시된 제품의 치수는 허용오차 발생 有
가로, 세로 ±2mm / 높이 ±5mm)

*전체사이즈(T) 표기

- ex) SQS(R)230 - 280X457X220(215)
- : SQS230 - 280X457X220
- : SQSR230 - 280X457X215

*싱크볼 깊이는 배수구 바닥까지 포함한 사이즈입니다.

*모든 하부장 규격이 상이하므로 브라켓 설치를 위해 최소 볼 외경 ±60 필요

*액세서리 *표기는 별도 구매

SQS(R) 230



- M 300
- T 280X457X220(215)
- B 230X407
- H 89 (SS)
- C 237X415(XR9)
- A 액세서리 없음

SQS(R) 380 중형배수구 가능



- M 500
- T 430X457X270(260)
- B 380X407
- H 89 (SS) / 127
- C 389X415(XR9)
- A 액세서리 없음

SQS(R) 500



- M 600
- T 550X450X230(240)
- B 500X400
- H 89 (SS) / 162(JS)
- C 508X408(XR9)
- A 와이어바스켓*, 수세미망*, 나무도마*

SQSR 630



- M 700
- T 630X450X235
- B 580X400
- H 162(JS)
- C 588X408XR9
- A 와이어바스켓*, 수세미망*, 나무도마*

SQSR 730



- M 800
- T 730X450X235
- B 680X400
- H 162(JS)
- C 688X408XR9
- A 와이어바스켓, 수세미망, 나무도마, 원터치배수구

SQS(R) 780 BEST



- M 900
- T 830X450X230(250)
- B 780X400
- H 89 (SS) / 162(JS)
- C 788X408(XR9)
- A 와이어바스켓, 수세미망, 나무도마, 원터치배수구 또는 엔지클린배수구(옵션선택)

ESQSR8312 NEW BEST



- M 900
- T 830X450X230
- B 780X400
- H 89 (SS) / 162(JS)
- C 788X408(XR9)
- A 와이어바스켓, 나무도마, 원터치배수구

SQS(R) 900 BEST



- M 1000
- T 900X460X270(245)
- B 850X410
- H 162(JS)
- C 856X416(XR9)
- A 와이어바스켓, 수세미망, 나무도마, 원터치배수구

SQSR 950



- M 1000
- T 950X450X270
- B 900X400
- H 162(JS)
- C 908X408XR9
- A 와이어바스켓, 수세미망, 나무도마, 원터치배수구

SQS 1711



- M 800
- T 685X457X270
- B 230X407, 380X407
- H 89 & 89(DY)
- C 643X415
- A 액세서리 없음

SQS 1717 중형배수구 가능



- M 900
- T 837X457X270
- B 380X407(2EA)
- H 89 & 89(DY) / 127 & 127
- C 795X415
- A 액세서리 없음

SQS 2311



- M 900
- T 837X457X270
- B 533X407, 230X407
- H 89 & 89(DY)
- C 795X415
- A 액세서리 없음

CORTE 830 (유광)



- M 900
- T 830X450X220
- B 780X400
- H 162(JS)
- C 788X408(XR9)
- A 와이어바스켓, 수세미망, 나무도마
원터치배수구 또는 엔지클린배수구(옵션선택)

SNOW 830



- M 900
- T 830X450X250
- B 780X400
- H 162(JS)
- C 788X408(XR9)
- A 와이어바스켓, 나무도마

ZR 007



- M 900
- T 813X456X270
- B 368X406(2EA)
- H 90 & 90(DY)
- C 771X414
- A 액세서리 없음

ZR 008



- M 900
- T 813X482X270
- B 763X432
- H 90(SS)
- C 771X440
- A 수세미망

ZR 009



- M 800
- T 760X456X270
- B 711X406
- H 90(SS)
- C 719X414
- A 수세미망

CONI SINKS

스크래치에 강한 고니 진주엠보 마감이 적용된 싱크볼로, 입체적인 엠보 표면이 생활 스크래치를 줄여 오랜 기간 깔끔한 사용이 가능합니다



CNR 550



M 600
T 550X450X240
B 500X400
H 162(JS)
C 508X408XR9
A 와이어바스켓 (별도구매)

CNR 630



M 700
T 630X450X245
B 580X400
H 162(JS)
C 588X408XR9
A 와이어바스켓 (별도구매)

CNR 730



M 800
T 730X450X245
B 680X400
H 162(JS)
C 688X408XR9
A 와이어바스켓

CNR 830 (10R)



M 900
T 830X450X250
B 780X400
H 162(JS)
C 788X408XR14
A 와이어바스켓

CNR 900



M 1000
T 900X460X250
B 850X410
H 162(JS)
C 856X416XR9
A 와이어바스켓

ECNR 8310



M 900
T 830X450X230
B 780X400
H 162(JS)
C 788X408XR9
A 와이어바스켓, 고니스텐커버

ECNRW 7530



M 800
T 750X515X230
B 690X400
H 162(JS)
C 722X487XR9
A 와이어바스켓, 고니스텐커버*

ECNRW 8630



M 900
T 860X520X230
B 780X400
H 162(JS)
C 832X492XR9
A 와이어바스켓, 고니스텐커버*

ECNRW 8830



M 900
T 880X520X230
B 810X400
H 162(JS)
C 852X492XR9
A 와이어바스켓, 고니스텐커버*

ECNRW 9030



- M 1000
- T 900X520X230
- B 830X400
- H 162(JS)
- C 872X492XR9
- A 와이어바스켓, 고니스텐커버*

ECNRW 9530



- M 1000
- T 950X520X230
- B 880X400
- H 162(JS)
- C 922X492XR9
- A 와이어바스켓, 고니스텐커버*

ECNRW 9830



- M 1000
- T 980X520X230
- B 910X400
- H 162(JS)
- C 952X492XR9
- A 와이어바스켓, 고니스텐커버*

*액세서리 *표기는 별도 구매



REFORM SINKS

기존 싱크볼 탈거 후 새로운 싱크볼 교체로 적합한 리폼용 사각볼입니다. 싱크볼 교체만으로도 세련된 주방으로 재탄생 시킬 수 있습니다.



Calmforte 8535 BEST

2중 엠보+코팅+감뽀르테 패드+3.5T



- M 900
- T 850X520X230
- B 780X400
- H 162 (JS)
- C 822X492XR41
(※DS850 비확장 언더 설치기준)
- A 캄포나무도마, 와이어바스켓, 수세미망, 감뽀르테 엠보커버, 울스텐배수구

Calmforte 9035

2중 엠보+코팅+감뽀르테 패드+3.5T



- M 1000
- T 900X520X230
- B 830X400
- H 162 (JS)
- C 872X492XR9
- A 캄포나무도마, 와이어바스켓, 수세미망, 감뽀르테 엠보커버, 울스텐배수구

Calmforte 9535

2중 엠보+코팅+감뽀르테 패드+3.5T



- M 1000
- T 950X520X230
- B 880X400
- H 162 (JS)
- C 922X492XR9
- A 캄포나무도마, 와이어바스켓, 수세미망, 감뽀르테 엠보커버, 울스텐배수구

Calmforte 9835

2중 엠보+코팅+감뽀르테 패드+3.5T



- M 1000
- T 980X520X230
- B 910X400
- H 162 (JS)
- C 952X492XR9
- A 캄포나무도마, 와이어바스켓, 수세미망, 감뽀르테 엠보커버, 울스텐배수구

Belforte 8635 NEW

2중 엠보+3.5T날개



- M 900
- T 860X520X230
- B 780X400
- H 162 (JS)
- C 832X492XR9
- A 수절볼, 멀티플 수세미망, 벨뽀르테 엠보커버, 울스텐배수구

Belforte 8835 NEW

2중 엠보+3.5T날개



- M 900
- T 880X520X230
- B 810X400
- H 162 (JS)
- C 852X492XR9
- A 수절볼, 멀티플 수세미망, 벨뽀르테 엠보커버, 울스텐배수구

Belforte 9035 NEW

2중 엠보+3.5T날개



- M 1000
- T 900X520X230
- B 830X400
- H 162 (JS)
- C 872X492XR9
- A 수절볼, 멀티플 수세미망, 벨뽀르테 엠보커버, 울스텐배수구

Belforte 9535 NEW

2중 엠보+3.5T날개



- M 1000
- T 950X520X230
- B 880X400
- H 162 (JS)
- C 922X492XR9
- A 수절볼, 멀티플 수세미망, 벨뽀르테 엠보커버, 울스텐배수구

Belforte 9835 NEW

2중 엠보+3.5T날개



- M 1000
- T 980X520X230
- B 910X400
- H 162 (JS)
- C 952X492XR9
- A 수절볼, 멀티플 수세미망, 벨뽀르테 엠보커버, 울스텐배수구

CESWSR 8635 3.5T BEST 엠보+3.5T날개



- M 900
- T 860X520X230
- B 780X400
- H 162 (JS)
- C 832X492XR9
- A 와이어바스켓, 백조엠보커버*, 올스텐배수구*

CESWSR 8835 3.5T 엠보+3.5T날개



- M 900
- T 880X520X230
- B 810X400
- H 162 (JS)
- C 852X492XR9
- A 와이어바스켓, 백조엠보커버*, 올스텐배수구*

CESWSR 9035 3.5T 엠보+3.5T날개



- M 1000
- T 900X520X230
- B 830X400
- H 162 (JS)
- C 872X492XR9
- A 와이어바스켓, 백조엠보커버*, 올스텐배수구*

CESWSR 9535 3.5T 엠보+3.5T날개



- M 1000
- T 950X520X230
- B 880X400
- H 162 (JS)
- C 922X492XR9
- A 와이어바스켓, 백조엠보커버*, 올스텐배수구*

CESWSR 9835 3.5T 엠보+3.5T날개



- M 1000
- T 980X520X230
- B 910X400
- H 162 (JS)
- C 952X492XR9
- A 와이어바스켓, 백조엠보커버*, 올스텐배수구*

SWSR 8535 3.5T BEST 3.5T날개



- M 900
- T 850X520X230
- B 780X400
- H 162 (JS)
- C 822X492XR9
- A 와이어바스켓, 나무도마*

SWSR 8835 3.5T 3.5T날개



- M 900
- T 880X520X230
- B 810X400
- H 162 (JS)
- C 852X492XR9
- A 와이어바스켓, 나무도마*

SWSR 9035 3.5T 3.5T날개



- M 1000
- T 900X520X230
- B 830X400
- H 162 (JS)
- C 872X492XR9
- A 와이어바스켓, 나무도마*

SWSR 9835 3.5T 3.5T날개



- M 1000
- T 980X520X230
- B 910X400
- H 162 (JS)
- C 952X492XR9
- A 와이어바스켓, 나무도마*

SWSR 850 BEST 1.2T날개/인셋 언더 가능



- M 900
- T 850X515X220
- B 780X400
- H 162 (JS)
- C 822X487XR41
- (※DS850 비확장 언더 설치기준)
- A 와이어바스켓, 나무도마*

SWSR 900 1.2T날개/인셋 언더 가능



- M 1000
- T 900X520X270
- B 850X410
- H 162 (JS)
- C 872X492XR9
- A 와이어바스켓, 나무도마*

SWSR 980 1.2T날개/인셋 언더 가능



- M 1000
- T 980X525X220
- B 910X400
- H 162 (JS)
- C 952X492XR9
- A 와이어바스켓, 나무도마*

COLINA 850



- M 900
- T 850X515X230
- B 780X400
- H 162 (JS)
- C 822X492XR9

MODI 850



- M 900
- T 850X515X230
- B 780X400
- H 162 (JS)
- C 822X487XR41
- A HPL 보드

NUEVO 850



*패드부착x

- M 900
- T 850X510X230
- B 790X365
- H 162(JS)
- C 830X490
- A 와이어바스켓

PLATO



- M 900
- T 문의요망
- B 780X400
- H 162(JS)
- C 문의요망

RLD 860 (엠보) NEW



- M 900
- T 860X520X250
- B 790X405
- H 162(JS)
- C 832X492XR9
- A 우드커버, 워싱볼, 포크바스켓, 포션볼세트(set)
와이어 액세서리 보관함



RLD 980 (엠보) NEW



- M 1100
- T 980X520X250
- B 910X405
- H 162(JS)
- C 952X492XR9
- A 우드커버, 워싱볼, 포크바스켓, 포션볼세트(set)
와이어 액세서리 보관함



RECO 85 / RECO 85 + FOSS-M BEST



- M 900
- T 850X520X230
- B 780X400
- H 162(JS)
- C 822X492XR9
- A 스텐 드레인보드, 스텐 워싱볼, 나무도마

RECO 85 + FOSS-M (엠보) NEW



- M 900
- T 850X520X230
- B 780X400
- H 162(JS)
- C 822X492XR9
- A 스텐 드레인보드, 스텐 워싱볼, 나무도마

RECO 85 (GOLD)

*코팅 추가 가능



- M 900
- T 850X520X230
- B 780X400
- H 162(JS)
- C 822X492XR41
- A 스텐 드레인보드, 스텐 워싱볼, 캄포 나무도마

RECO 98 + FOSS-M (엠보) NEW



- M 1000
- T 980X520X230
- B 910X400
- H 162(JS)
- C 952X492XR9
- A 와이어바스켓, 나무도마

BRIC 85 (바닥엠보) NEW



- M 900
- T 854X524X230
- B 790X460
- H 162(JS)
- C 837X492XR9
- A Convenient Acc(set)

*액세서리 *표기는 별도 구매

LAYERED SINKS

내부 단턱 구조로 다양한 전용 액세서리를 레이어드 방식으로 활용할 수 있어 조리과 세척을 동시에 진행할 수 있습니다. 효율적인 작업 환경을 구현해 주방 공간의 활용성을 높여줍니다.



LD 830 OEM



- M 900
- T 830X456X270
- B 790X416
- H 89(SS) / 162(JS)
- C 798X424
- A 드레인보드, 드레인커버

LD 950 OEM



- M 1000
- T 950X456X250
- B 910X416
- H 162(JS)
- C 918X424
- A 드레인보드, 드레인커버

LD 9511 BEST



- M 1000
- T 950X452X270
- B 910X382
- H 162(JS)
- C 914X416
- A 드레인보드, 드레인커버, 수세미망*, 나무도마*

LD 940 NEW



- M 1000
- T 940X460X250
- B 900X420
- H 162(JS)
- C 908X428XR14
- A 우드커버, 워싱볼, 포크바스켓, 포션볼세트(set) 와이어 액세서리 보관함



LD 1020 NEW



- M 1100
- T 1020X460X250
- B 980X420
- H 162(JS)
- C 988X428XR14
- A 우드커버, 워싱볼, 포크바스켓, 포션볼세트(set) 와이어 액세서리 보관함



CYGNUS 760 (PVD)



- M 800
- T 760X490X200(좌측), 245(우측 배수구)
- B 720X400
- H 89(SS)
- C 724X465XR27
- A 배수구 바닥망, 나무도마, 워싱볼, 배수구 거름망

*액세서리 *표기는 별도 구매

INSET & UNDER SINKS

소비자의 다양한 니즈를 반영한 인셋 및 언더 싱크볼을 취향에 따라 선택하여 주방 공간을 개성 있게 연출할 수 있습니다.



M 최소 캐비닛 사이즈
T 전체 사이즈
B 볼 사이즈
H 배수구 사이즈
C 상판 따내기 사이즈(언더)
A 제품별 액세서리
(※ 표시된 제품의 치수는 허용오차 발생 有
가로, 세로 ±2mm / 높이 ±5mm)



*스텐커버 별도 구매

*싱크볼 깊이는 배수구 바닥까지 포함한 사이즈입니다.
*모든 하부장 규격이 상이하므로 브라켓 설치를 위해 최소 볼 외경 ±60 필요

IS 430



M 500
T 430X480X180
B 340X340
H 89 (SS) / 162(JS)
C 398X448XR39
A 액세서리 없음

IS 480



M 600
T 480X430X175
B 390X340
H 89 (SS) / 162(JS)
C 458X408XR44
A 액세서리 없음

HN 500 OEM



M 600
T 500X500X175
B 430X430
H 162(JS)
C 476X476XR88
A 반달배수구커버

WDS 500



M 600
T 500X500X175
B 430X430
H 162(JS)
C 476X476XR88
A 반달배수구커버

IS 530



M 600
T 530X420X180
B 500X390
H 162(JS)
C 실측요망(Inquiry Required)
A 액세서리 없음

GD 540



M 600
T 540X440X195
B 500X400
H 162(JS)
C 508X408XR24(※날개편차발생, 실측권장)
A 수세미망

SC 550



M 600
T 550X440X170
B 500X390
H 162(JS) / 127
C 528X418XR104
A 반달배수구커버



SC 550 중형배수구 BEST



M 600
T 550X440X170
B 500X390
H 162(JS) / 127
C 528X418XR104
A 반달배수구커버

PE600 NEW

M 700
T 600X515X200
B 536X396
H 162(JS)
C 편차발생, 실측요망
A 수세미망

OS 630

M 700
T 630X470X200
B 550X370
H 162(JS)
C 602X442XR46
A 와이어바스켓

GD 640

M 700
T 640X440X200
B 600X400
H 162(JS)
C 편차발생, 실측요망
A 수세미망

LS 700

M 800
T 700X470X195
B 620X390
H 162(JS)
C 672X442XR46
A 스텐망

DS 740

M 800
T 740X515X190
B 660X435
H 162(JS)
C 712X487XR106
A 와이어바스켓, 수세미망

GD 760 OEM

M 800
T 760X464X200
B 720X424
H 162(JS)
C 728X432XR29(※날개편차발생, 실측권장)
A 와이어바스켓, 수세미망

DS 780

M 900
T 780X480X195
B 700X405
H 162(JS)
C 756X456XR38
A 수세미망(DS850용 호환)

OS 800

M 900
T 800X510X200
B 720X420
H 162(JS)
C 실측요망(Inquiry Required)
A 와이어바스켓

DS 800

M 900
T 800X480X195
B 734X412
H 162(JS)
C 772X452XR86
A 수세미망(DS840용 호환)

GD 800 L/R BEST

M 900
T 800X485X195
B 766X451
H 162(JS)
C 770X455XR22(※날개편차발생, 실측권장)
A 와이어바스켓, 수세미망

RS 820, PRS 820(포켓)

M 900
T 820X480X190
B 740X400
H 162(JS)
C 796X456XR88
A 액세서리 없음

BD833

M 900
T 833X479X235
B 790X435
H 162(JS)
C 실측요망

RS 840, PRS 840(포켓) L/R



- M 900
- T 840X510X190
- B 762X429
- H 162(JS)
- C 808X478XR84
- A 와이어바스켓

BJ 84 BEST



- M 900
- T 840X464X210
- B 800X424
- H 162(JS)
- C 808X432XR29 (※날개편차발생, 실측권장)
- A 와이어바스켓, 수세미망

DS 840, PDS 840(포켓) L/R



- M 900
- T 840X510X200
- B 770X440
- H 162(JS)
- C 812X482XR86
- A 와이어바스켓, 수세미망, 반달배수구커버

DSC 840, PDSC 840(포켓) L/R



- M 900
- T 840X510X200
- B 770X440
- H 162(JS)
- C 812X482XR86
- A 와이어바스켓, 수세미망, 반달배수구커버

GD 844



- M 900
- T 840X440X200
- B 800X400
- H 162(JS)
- C 편차발생, 실측요망
- A 와이어바스켓, 수세미망

QLD 850 BEST



- M 900
- T 850X486X200
- B 810X440
- H 162(JS)
- C 818X452XR44 (※날개편차발생, 실측권장)
- A HPL보드, 메쉬망, 수세미망, 와이어바스켓

DS 850, PDS 850(포켓) L/R -100R
DSC 850, PDSC 850(포켓) L/R -100R



- M 900
- T 850X515X200
- B 770X440
- H 162(JS)
- C 822X487XR41
- A 와이어바스켓, 수세미망
- (※ DS850 배수구 위치-내수: 센터/OEM: 좌우 가능)

FDS 850 BEST *엠보 추가 가능



- M 900
- T 850X515X200
- B 770X440
- H 162(JS)
- C 822X487XR41
- A 와이어바스켓, 수세미망, 스테인리스 수절볼

WSDS 850 BEST



- M 900
- T 850X515X200
- B 770X440
- H 162(JS)
- C 822X487XR41
- A 와이어바스켓, 수세미망, 스테인리스 수절볼

NS 850 (포켓볼가)



- M 900
- T 850X515X200
- B 780X390
- H 162(JS)
- C 822X487XR41
- A 와이어바스켓
- (※ 배수구 위치-내수: 센터/OEM: 좌우 가능)

HBS 850 L/R OEM



- M 900
- T 850X515X200
- B 780X445
- H 162(JS)
- C 826X491XR43
- A 와이어바스켓, 수세미망

SJS 850



- M 900
- T 850X460X195
- B 720X390
- H 162(JS)
- C 828X438XR44
- A 액세서리 없음

GD 860 L/R BEST



- M 900
- T 860X464X200
- B 820X424
- H 162 (JS)
- C 828X432XR24 (※날개편차발생)
- A 와이어바스켓, 수세미망

WAVE 860



- M 900
- T 860X515X200
- B 786X439
- H 162 (JS)
- C 828X483XR39
- A 와이어바스켓, 수세미망

EDGE 870



- M 900
- T 870X515X200
- B 796X441
- H 162 (JS)
- C 840X485XR40
- A 와이어바스켓, 수세미망, 행주걸이

**JS 870, JSC 870
JS 1020**



- | | |
|---------------|----------------|
| M 900 | M 1100 |
| T 870X480X200 | T 1020X480X200 |
| B 780X390 | B 940X400 |
| H 162 (JS) | H 162 (JS) |
| C 838X448XR39 | C 988X448XR39 |
| A 와이어바스켓 | A 와이어바스켓 |

DS 880, PDS 880(포켓)



- M 1000
- T 880X525X205
- B 810X450
- H 162 (JS)
- C 852X497XR41
- A 와이어바스켓, 수세미망

3D 900 BEST



- M 1000
- T 900X520X190
- B 830X382
- H 162 (JS)
- C 878X498XR44
- A 와이어바스켓, 수세미망, 스텐망, 도마꽂이

ULTRA 900 BEST



- M 1000
- T 900X515X185
- B 766X451
- H 162 (JS)
- C 874X489XR39
- A 와이어바스켓, 수세미망

ID 900



- M 1000
- T 900X500X190
- B 400X390, 340X390
- H 162 & 89 (LDY), 89 & 89 (DY)
- C 876X476XR48
- A 액세서리 없음

HE 940 OEM



- M 1000
- T 940X515X205
- B 868X443
- H 162 (JS)
- C 916X491XR61
- A 와이어바스켓, 수세미망, 반달배수구커버

GD 940



- M 1000
- T 940X440X200
- B 900X400
- H 162 (JS)
- C 편차발생, 실측요망
- A 와이어바스켓, 수세미망

HN 947 OEM



- M 1000
- T 940X515X205
- B 868X443
- H 162 (JS)
- C 916X491XR61
- A 와이어바스켓, 수세미망, 반달배수구커버

HD 950 OEM



- M 1100
- T 950X515X205
- B 888X453
- H 162 (JS)
- C 926X491XR99
- A 와이어바스켓, 수세미망, PP물받이

GD 960 L/R BEST



- M 1100
- T 960X464X200
- B 920X424
- H 162 (JS)
- C 928X432XR24 (※날개편차발생, 실측권장)
- A 와이어바스켓, 수세미망

DS 980 OEM



- M 1100
- T 980X525X205
- B 910X455
- H 162 (JS)
- C 952X497XR111
- A 와이어바스켓, 수세미망, 스테인리스 수절볼

DL 980 OEM



- M 1100
- T 980X510X210
- B 909X439
- H 162 (JS)
- C 956X486XR103
- A 와이어바스켓, 수세미망

BD 1100



- M 1100
- T 1100X500X190
- B 400X390 (2EA)
- H 162 & 89 (LDY)
- C 1058X458XR39
- A 액세서리 없음



MEDIUM DRAIN SINKS

백조싱크가 최초 고안한 중형 배수구 싱크볼을 소개합니다. 브러시 마감으로 표면의 견고함을 높이고, 고급스러움을 더한 유니크한 싱크볼입니다.



SQSR 380 (중형배수구)



- M 500
- T 430X457X270
- B 380X407
- H 127
- C 389X415
- A 액세서리 없음

BD 832 (중형배수구)



- M 900
- T 836X476X235
- B 385X432(2EA)
- H 127 and 127
- C 798X440XR44 (*날개편차발생)
- A HPL드레인보드, 수세미망, 바닥망(2EA)

SQS 1717 (중형배수구)



- M 900
- T 837X457X270
- B 380X407(2EA)
- H 127 and 127
- C 795X415
- A HPL드레인보드, 수세미망

SC 550 (중형배수구)



- M 600
- T 550X440X170
- B 500X390
- H 127
- C 528X418XR104
- A 액세서리 없음

백조 중형배수구 (127Ø)



배수구 내부가 스테인레스 재질로 되어있어 세균번식 차단과 약취방지에 탁월한 스테인레스 배수구입니다.

배수구 사이즈

*해당 이미지는 이해를 돕기 위한 연출이미지입니다.



QUIET SINKS

콰이어트 싱크볼은 60년 이상 축적된 기술 국내 유일한 백조만의 제품 브랜드로 설거지 시 발생하는 소음을 현저하게 줄인 국내 최초 조용한 프리미엄 싱크볼입니다.



EQ 540



- M 600
- T 540X440X195
- B 500X400
- H 162(JS)
- C 508X408XR24 (※날개편차발생, 실측권장)
- A 수세미망

QUIET 640



- M 700
- T 640X440X200
- B 600X400
- H 162(JS)
- C (※날개편차발생, 실측권장)
- A 수세미망

(E)Q 800



- M 900
- T 800X485X195
- B 766X451
- H 162(JS)
- C 770X455XR22 (※날개편차발생, 실측권장)
- A 와이어바스켓, 수세미망

Q 833



- M 900
- T 833X479X235
- B 790X435
- H 162 (JS)
- C (※날개편차발생, 실측권장)

QLD 850



- M 900
- T 850X486X200
- B 810X440
- H 162 (JS)
- C 818X452XR44 (※날개편차발생, 실측권장)
- A HPL보드, 매쉬망, 수세미망

(E)Q 860



- M 900
- T 860X464X200
- B 820X424
- H 162 (JS)
- C 828X432XR24 (※날개편차발생, 실측권장)
- A 와이어바스켓, 수세미망

(E)Q 960



- M 1100
- T 960X464X200
- B 920X424
- H 162 (JS)
- C 928X432XR24 (※날개편차발생, 실측권장)
- A 와이어바스켓, 수세미망

*모델명에 Q가 붙은 제품은 표면 재질이 써클러라운드 마감, EQ가 붙은 제품은 표면 재질이 엠보사양입니다.

AGE-FRIENDLY SINKS

휠체어 사용자 전용 싱크볼

휠체어를 사용하는 사용자가 앉아서도 설거지를 편안하게 할 수 있도록 설계한 기능성 싱크볼입니다.



Age-Friendly 430



- M 500
- T 429X476X140
- B 385X432
- H 89 (SS), 127 (중형배수구)
- C 실측요망 (Inquiry Required)

Age-Friendly 835



- M 900
- T 834X479X140
- B 790X435
- H 89 (SS)
- C 실측요망 (Inquiry Required)

Age-Friendly 700



- M 800
- T 700X470X150
- B 620X390
- H 162 (JS)
- C 672X442XR46

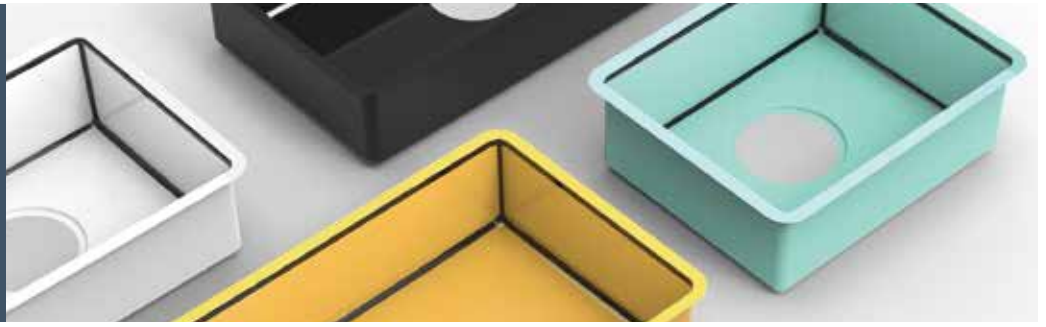
Age-Friendly 780



- M 900
- T 830X450X150
- B 780X400
- H 162 (JS)
- C 788X408XR9

ENAMELED SINKS

금속 싱크볼에 유약을 용착시켜 컬러를 입힌
법랑 싱크볼입니다.
스테인리스와는 다른 느낌으로 연출할 수 있습니다.



ENAMELED 540(BK,WH)



- M 600
- T 540X440X195
- B 500X400
- H 162 (JS)
- C 508X408XR24 (※날개편차발생)
- A 수세미망, 바닥망

LINED ENAMELED 540



*색상 변경 가능



- M 600
- T 540X440X195
- B 500X400
- H 162 (JS)
- C 508X408XR24 (※날개편차발생)
- A 수세미망, 바닥망

ENAMELED 860(BK,WH)



- M 900
- T 860X464X200
- B 820X420
- H 162 (JS)
- C 828X432XR24 (※날개편차발생)
- A 와이어바스켓, 수세미망, 바닥망

LINED ENAMELED 860



*색상 변경 가능



- M 900
- T 860X464X200
- B 820X420
- H 162 (JS)
- C 828X432XR24 (※날개편차발생)
- A 와이어바스켓, 수세미망, 바닥망

QLD 850(Multi-color)



*색상 변경 가능



- M 900
- T 850X486X200
- B 810X440
- H 162(JS)
- C 818X452XR44
- A HPL보드, 메쉬망, 수세미망

Galaxy 850



- M 900
- T 850X486X200
- B 810X440
- H 162(JS)
- C 818X452XR44
- A HPL보드, 메쉬망, 수세미망

ENAMELED PE600 NEW



*색상 변경 가능



- M 700
- T 600X515X200
- B 536X396
- H 162(JS)
- C 편차발생, 실측요망
- A 수세미망

FARM SINKS

팜싱크는 원자재를 상판 전면에 노출
시킴으로써, 주방상판의 고급스러운 분위기를
연출 할 수 있는 싱크볼입니다.



FARM (BK)



- M 900
- T 865X540X230
- B 790X435
- H 89 (SS)
- C 실측요망(Inquiry Required)

FARM (STS)



- M 900
- T 830X500X220
- B 780X400
- H 162 (JS)
- C 실측요망(Inquiry Required)

US SINKS

두께 1.2T / 1.5T의 두꺼운 소재와 2가지 유럽 스타일의 브러시 처리가 된 스테인리스를 사용하여 내구성이 높고, 볼 깊이가 국내 싱크볼에 비해 깊어 높은 담수량을 자랑하는 싱크볼입니다.



BS 380-16 *법랑 가능

R80



M 500
T 380X470X180
B 330X419
H 90±1 (SS)
C 실측요망(Inquiry Required)

BS 584-16 *법랑/엠보 가능

R80



M 600
T 584X445X230
B 534X403
H 90±1 (SS)
C 실측요망(Inquiry Required)

BS800-16 *법랑/엠보 가능

R80



M 900
T 800X467X255
B 750X413
H 90±1 (SS)
C 실측요망(Inquiry Required)
A 스텐망

BD 813-16 L TYPE
BD 813R-16 R TYPE

R80

*엠보 가능



M 900
T 813X524X230
B 400X473, 330X419
H 90±1 & 90±1 (DY)
C 실측요망(Inquiry Required)
A 스텐망

BD 820-18, BD 820-16

R80

*엠보 가능



M 900
T 820X457X220
B 368X413 (2EA)
H 90±1 & 90±1 (DY)
C 실측요망(Inquiry Required)
A 스텐망

BD 822-18, BD 822-16 L TYPE
BD 822R-18, BD 822R-16 R TYPE

R80

*엠보 가능



M 900
T 822X521X230
B 450X471, 290X391
H 90±1 & 90±1 (DY)
C 실측요망(Inquiry Required)
A 스텐망

BS425-16

R40



M 500
T 425X476X235
B 381X432
H 127
C 실측요망(Inquiry Required)

BS628-16

R40



M 700
T 628X476X235
B 584X432
H 127
C 실측요망(Inquiry Required)

BS833-16

R40



M 900
T 833X476X235
B 789X432
H 127
C 실측요망(Inquiry Required)

BD 832-16

R40



M 900
 T 836X476X235
 B 385X432 (2EA)
 H 127±1 & 127±1
 C 실측요망(Inquiry Required)

BS432-16

R30



M 500
 T 432X483X235
 B 381X432
 H 89(SS)
 C 실측요망(Inquiry Required)

BS813-16

R30



M 900
 T 813X486X235
 B 762X435
 H 89(SS)
 C 실측요망(Inquiry Required)

BS838-16

R30



M 900
 T 838X483X235
 B 381X432(2EA)
 H 89(SS)
 C 실측요망(Inquiry Required)

K540B-18 *법랑 가능

R20



M 600
 T 540X440X195
 B 500X400
 H 127
 C 실측요망(Inquiry Required)

K800B-18 *법랑 가능

R20



M 900
 T 800X485X195
 B 766X446
 H 127
 C 실측요망(Inquiry Required)

SINGLE LAY-ON SINKS

좁은 주방에 적합한 소형 볼로 싱크볼과 조리 공간이 분리되어 있어, 손쉽게 음식 준비와 설거지를 할 수 있습니다.



SS 600



M 600
T 600X550(600)X290
B 400X390
H 89 (SS)

SS 610



M 610
T 610X635X290
B 400X390
H 89 (SS)

SS 700 L/R



M 700
T 700X550X290
B 340X390
H 89 (SS)

SS 762 L/R



M 762
T 762X635X290
B 340X390
H 89 (SS)

SS 800 L/R



M 800
T 800X550X290
B 400X390
H 89 (SS)

SS 900 L/R



M 900
T 900X550(600)X290
B 400X390
H 89 (SS)

NSS 900 L/R



M 900
T 900X550(600)X290
B 400X390
H 89 (SS)

SS 914 L/R



M 914
T 914X635X290
B 400X390
H 89 (SS)

SS 1000 L/R



M 1000
T 1000X550(600)X290
B 500X390
H 89 (SS)

LW 1000 L/R **BEST**PIN UP
DESIGN AWARDS

M 1067
T 1000X600X307
B 500X390
H 89 (SS)

SS 1067 L/R

M 1067
T 1067X635X290
B 500X390
H 89 (SS)

SS 1100 L/R

M 1100
T 1100X550X290
B 500X390
H 89 (SS)

SS 1200 L/R

M 1200
T 1200X550X290
B 500X390
H 89 (SS)

SSC 1200

M 1200
T 1200X550(600)X290
B 400X390
H 89 (SS)

SSC 1524

M 1524
T 1524X635X290
B 500X390
H 89 (SS)

LAY-ON SINK (1800) **NEW**

T 1800X650X230
B 780X400
H 162(JS)



산업통상부장관상 수상 (2025)

JUMBO SINKS

보다 넓은 식기세척 공간이 필요하다면 점보 싱크볼을 선택하세요.
접시, 냄비 등 큰 용기들을 세척하기 좋은 싱크볼입니다.



JS 900



M 900
T 900X550(600)X305
B 780X390
H 162 (JS)

JS 1000



M 1000
T 1000X550(600)X305
B 780X390
H 162 (JS)

JS 1100 L/R



M 1100
T 1100X550X305
B 780X390
H 162 (JS)

JS 1200 L/R



M 1200
T 1200X550(600)X305
B 780X390
H 162 (JS)

NJS 1200 L/R



M 1200
T 1200X550(600)X305
B 780X390
H 162 (JS)

JS 1300 L/R



M 1300
T 1300X550X305
B 780X390
H 162 (JS)

JS 1400 L/R



M 1400
T 1400X550X305
B 780X390
H 162 (JS)

JS 1500 L/R



M 1500
T 1500X550(600)X305
B 780X390
H 162 (JS)

JSC 1500 L/R



M 1500
T 1500X550X305
B 780X390
H 162 (JS)

JS 1800 L/R



M 1800
T 1800X550(600)X305
B 780X390
H 162 (JS)

DOUBLE LAY-ON SINKS

두 개의 싱크볼이 결합되어 멀티 작업시 유용한 싱크볼 입니다.



SD 1200 L/R



M 1200
T 1200X550X290
B 340X390 (2EA)
H 89 & 89 (DY)

SD 1067



M 1067
T 1067X635X290
B 340X390 (2EA)
H 89 & 89 (DY)

LSD 1200



M 1200
T 1200X550X290
B 400X390, 340X390
H 162 & 89 (LDY)

LSD 1500 L/R



M 1500
T 1500X550X290
B 500X390, 340X390
H 162 & 89 (LDY)

LAY ON TABLE

스테인리스 가스대, 조리대의 사용으로 보다 넓은 주방공간을 활용할 수 있습니다.



GAS TABLE (SG600)



M 600
T 600X550X265

COOKING TABLE (ST300~1200)



M 300~1200
T 300~1200X550X120

M 최소 캐비닛 사이즈
T 전체 사이즈
B 불 사이즈
H 배수구 사이즈
(※ 표시된 제품의 치수는 허용오차 발생 有
가로, 세로 ±2mm / 높이 ±5mm)

[레이온 싱크볼은 STS 304 0.6T 기본 재원 입니다]

Accessories & Appliance

라이프 스타일을 반영한 주방 악세사리입니다.
꾸준한 주방 시스템 연구를 통해
차별화된 기능과 질 높은 제품을 제공합니다.



와이어 바스켓 **BEST**



Matching Model
(*각 모델에 따라 모양은 상이합니다.)

와이어 수세미망 **BEST**



Matching Model
(*각 모델에 따라 모양은 상이합니다.)

스텐망



Matching Model
(*각 모델에 따라 모양은 상이합니다.)

LS700 / DS850 / 3D900 / DSC850

스텐 수절볼



Matching Model
(*각 모델에 따라 모양은 상이합니다.)
DS850 / FDS850 / DS980

SQS 스텐 액세서리



Matching Model
SQS(R)780 / SWSR780

드레인커버 / 드레인보드



Matching Model
LD830 / LD950 / LD9511

나무도마



Matching Model
(*각 모델에 따라 모양은 상이합니다.)
WAVE860 / EDGE870 / SQS(R)500
SQSR630 / SQSR730 / SQS(R)780
SQS(R)900 / SQSR930 / SQSR950
LD9511

캄포나무도마



Matching Model
CALMFORTE730 / CALMFORTE830
CALMFORTE900 / CALMFORTE930 / CALMFORTE960H

HPL 드레인보드 **BEST**

* SIZE: 40.5X40.5X5cm 재질 : HPL 소재



Matching Model
(*각 모델에 따라 모양은 상이합니다.)
SQS(R)780 / SQS(R)900 / SQSR930
SQSR950 / SQS1717 / LD9511 / BEST360
BEST870 / QLD850 / BD832
CALMFORTE7950L / CALMFORTE850L

싱크 스텐커버(대/소) **BEST**



Matching Model
(*각 모델에 따라 모양은 상이합니다)
대배수구 162(JS) / 중형배수구 / 소배수구 (SS)

반달 배수구 커버



Matching Model
HN500 / WDS500 / SC550 / DS(C)840
EDSH880 / HE940 / HN947

스텐 배수구 커버(오픈형) **BEST**



Matching Model (유광, 무광, 엠보)
국내 대배수구 162(JS)

스텐 와이어 코너 거치대 **BEST**



Matching Model
CalmForte 시리즈 / Quiet 시리즈
SWSR, SQS(R) 시리즈 / GRAND시리즈

스텐 절곡 코너 거치대 **BEST**



Matching Model
CalmForte 시리즈 / Quiet 시리즈
SWSR, SQS(R) 시리즈 / GRAND시리즈

세제 디스펜서



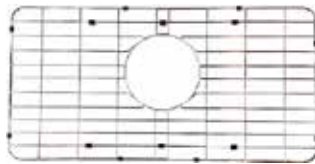
Matching Model
(*각 모델에 따라 모양은 상이합니다)
설치가 가능한 공간에 타공 후,
디스펜서 설치 가능

멀티플 액세서리 세트 **BEST**



Matching Model
SQSR630, 730, 780, 900
CalmForte630, 730, 830, 900

사각볼 바닥망 **BEST**



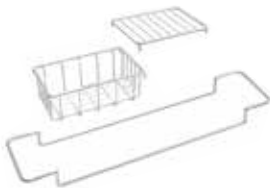
Matching Model
(*각 모델에 따라 모양은 상이합니다.)
GD540 / GD860 / CalmForte540 /
CalmForte830 / CalmForte860 / SWSR 850 /
SWSR8535 / CalmForte 3.5T / SQS(R)780

물걸 와이어바스켓 **BEST**



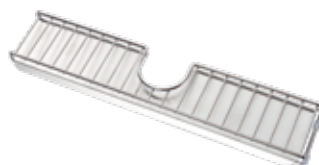
Matching Model
CalmForte 시리즈 / Quiet 시리즈
SWSR, SQS(R) 시리즈 / GRAND시리즈

멀티플 와이어 수세미망 **BEST**



Matching Model
CalmForte 시리즈 / Quiet 시리즈
SWSR, SQS(R) 시리즈 / GRAND시리즈
*LD9511, Calmforte 950L 불가

수전 와이어 물받침대 **BEST**



Matching Model
CalmForte 시리즈 / Quiet 시리즈
SWSR, SQS(R) 시리즈 / GRAND시리즈
*싱크볼 뒷 공간에 100mm 정도 여유가 있어야 사용 가능

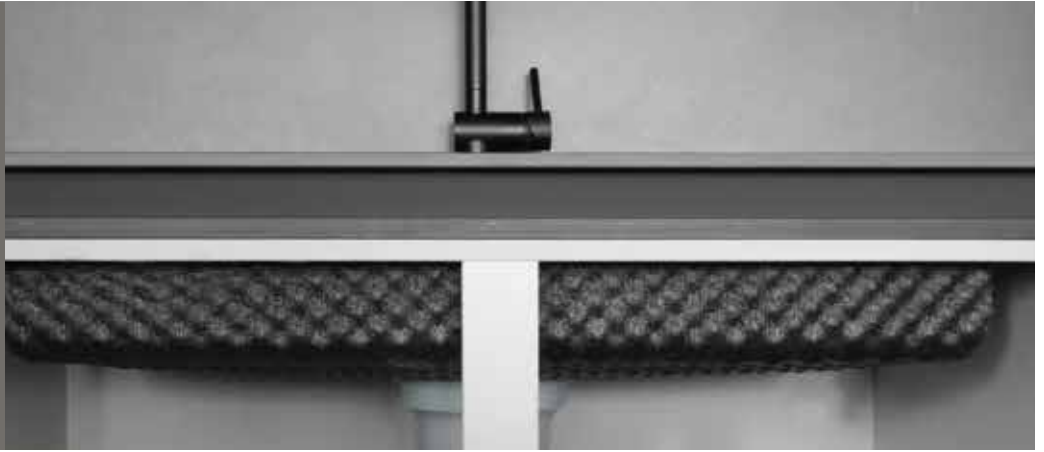
사각볼 전용 수절볼 **NEW**



Matching Model
*싱크볼 내경 세로폭이 400mm인 사각볼에만 사용 가능

DRAIN FITTING

싱크볼과 함께 사용하는 배수구로, 대배수구(162φ), 중배수구(127φ), 소배수구(89φ) 사이즈로 구성되어 있습니다.



SS TYPE (89Φ)



백조 울스텐 소배수구

(오버플로우 추가 가능)



Matching Model

소배수구(89Φ)

- 배수구 내부가 스테인레스 재질로 되어있어 세균번식 차단과 악취방지에 탁월합니다.
- 배수구 본체에 형성된 봉수가 아닌 별도 S-TRAP 적용으로 청소 및 관리가 용이합니다.
- 수입싱크볼(컴포짓용, 스텐용) 두가지 버전 모두 설치 가능

DY TYPE (89Φ & 89Φ)



백조 원터치배수구 **BEST**

PIN UP
2017



Matching Model

대배수구 162Φ (오버플로우 : 없음)

- 배수강화팬이 회전하며, 물이 내려가는 속도를 높여줍니다.
- 봉수대 분리가 가능하여 배수구의 잔여물을 깨끗이 세척할 수 있습니다.
- 설치 시 고정 너트링을 이용하여 쉽게 설치가 가능합니다.
- 봉수캡으로 배수구의 악취를 예방합니다.

LDY TYPE (89Φ & 162Φ)



백조 중형배수구 **BEST**

BEST



Matching Model

중배수구 127Φ (오버플로우 : 없음)

- 원활한 음식물 쓰레기 처리를 위해 소배수구보다 42% 크게, 싱크볼 내부공간을 넓게 사용할 수 있도록 대배수구보다 22% 작은 사이즈로 제작되었습니다.
- 배수구 내부가 스테인레스 재질로 되어있어 세균번식 차단과 악취방지에 탁월합니다.

JS TYPE (162Φ)



엔지클린 스텐배수구 **BEST**

(오버플로우 추가 가능)



Matching Model

대배수구 162Φ, 소배수구(89Φ)

- 배수구 내부가 스테인레스 재질로 되어있어 세균번식 차단과 악취방지에 탁월합니다.
- U자 형태의 트랩이 하수구 냄새와 벌레가 올라오는 것을 막아줍니다.

엔지클린 울스텐배수구



Matching Model

대배수구 162Φ (오버플로우 추가 가능)

- U자 형태의 트랩이 하수구 냄새와 벌레가 올라오는 것을 막아줍니다.
- 배수구 내부 및 체결 부분 전체가 스테인레스 소재로 되어있어 세균번식 차단과 악취방지에 탁월합니다.

KITCHEN HOOD

SMART SINK SYSTEM 을 생각하는
백조에서 디자인 및 개발 / OEM 생산 하는
주방후드입니다.



BH-S600SV

크기 : 598X307X150
모터 : AC 모터
주요소재 : 알루미늄
풍량조절 : 2단(295/220)
소음 : 53 / 45



BH-S600SV

크기 : 598X285X175
모터 : AC 모터
주요소재 : 스테인리스 스틸
풍량조절 : 2단(280/240)
소음 : 51 / 48



BH-S600BK

크기 : 598X307X150
모터 : AC 모터
주요소재 : 알루미늄
풍량조절 : 2단(295/220)
소음 : 53 / 45



BH-M6060ST BH-M6070ST

크기 : 598X410X600
 : 598X410X700
모터 : AC 모터
주요소재 : 스테인리스 스틸
풍량조절 : 3단(336/302/258)
소음 : 55 / 51 / 49



ROX 900 BEST

크기 : 900X460X350
모터 : BLDC 모터
주요소재 : 스테인리스 스틸
풍량조절 : 3단(420/380/310)
소음 : 60이하

BLDC 모터



VEK600 / 900 BEST

크기 : 518X278X360
 : 720X280X360
모터 : BLDC 모터
주요소재 : 스테인리스 스틸
풍량조절 : 3단 (330/280/230)
 3단 (390/330/270)
소음 : 60이하

BLDC 모터



LEO 900 BEST

크기 : 898X460X350
모터 : BLDC 모터
주요소재 : 스테인리스 스틸
풍량조절 : 3단(420/370/300)
소음 : 60이하
색상 : 화이트, 블랙, 옐로우, 핑크

BLDC 모터

Product Size
Moter
Main Materials
Airflow Adjustment(CMH)
Noise(DB)

(크기 : W x D x H / mm)

BÊKJO FAUCET

싱크볼과 어울리는 최적의 디자인을
생각하여 런칭한 백조 주방 수전입니다.
다양한 라인업으로 싱크볼에 어울리는
수전을 선택하세요.



BF-B1000



SIZE

H(높이) 320 C(지름) Φ38

COLORS

Chrome (유광)

BF-B4000



SIZE

H(높이) 365 C(지름) Φ38

COLORS

Chrome (유광)

CONI 6002



SIZE

H(높이) 380 C(지름) Φ38

COLORS

Brushed Nickel (무광)

CONI 6004



SIZE

H(높이) 390 C(지름) Φ38

COLORS

Chrome (유광)

RIVA 497



SIZE

H(높이) 465 C(지름) Φ38

COLORS

Brushed Nickel (무광)

RIVA-U 454 BEST



SIZE

H(높이) 423 C(지름) Φ38

COLORS

Brushed Nickel (무광) / Gun gray

SLIM-U 475



SIZE

H(높이) 475 C(지름) Φ38

COLORS

Brushed Nickel (무광) / WHITE

SLIM-V 486



SIZE

H(높이) 380 C(지름) Φ38

COLORS

WHITE

HORN-D 433 BEST



SIZE

H(높이) 433 C(지름) Φ38

COLORS

Brushed Nickel (무광)

HORN 545



SIZE
H (높이) 440 C (지름) Φ 38

COLORS
Brushed Nickel (무광)

ORA 432 BEST



SIZE
H (높이) 432 C (지름) Φ 38

COLORS
Brushed Nickel (무광)

SEVEN 424



SIZE
H (높이) 445 C (지름) Φ 38

COLORS
Brushed Nickel (무광)

FOSS-Z 433 BEST



SIZE
H (높이) 433 C (지름) Φ 38

COLORS
Brushed Nickel (무광)

FOSS-I 380 BEST



SIZE
H (높이) 380 C (지름) Φ 38

COLORS
Brushed Nickel (무광)

FOSS-V 360 BEST



SIZE
H (높이) 363 C (지름) Φ 38

COLORS
Brushed Nickel (무광)

FOSS-D 316



SIZE
H (높이) 380 C (지름) Φ 38

COLORS
Brushed Nickel (무광)

ALTO-O 545



SIZE
H (높이) 440 C (지름) Φ 38

COLORS
Brushed Nickel (무광) / WHITE

ALTO-U 470 BEST



SIZE
H (높이) 440 C (지름) Φ 38

COLORS
Brushed Nickel (무광)

ARC-D 370 [직수용]



SIZE
H (높이) 360 C (지름) Φ 38

COLORS
Brushed Nickel (무광)

ARC-U 420



SIZE
H (높이) 420 C (지름) Φ 38

COLORS
Brushed Nickel (무광)

FOSS-M 220

*싱크볼 전용 매립 수전



SIZE
WxH(가로x높이) 220x28 C (지름) Φ 38

COLORS
Black (블랙)

BLANCO FAUCET

블랑코는 100년 가까운 역사를 가진 독일의 프리미엄 싱크볼&수전 브랜드로 우수한 내구성과 세련된 디자인으로 글로벌 시장에서 사랑받고 있습니다.



MILI (CHROME) *PULL-OUT볼가 / 직수용



SIZE H) 310 C) Φ 35

MILA (CHROME) *PULL-OUT볼가 / 직수용



SIZE H) 270 C) Φ 35

MIDA (CHROME) *PULL-OUT볼가 / 직수용



SIZE H) 327 C) Φ 35

CATRIS-S (CHROME)



SIZE H) 480 C) Φ 35

MIDA-S (CHROME / BLACK MATT) *직수용



SIZE H) 336 C) Φ 35

MILA-S (CHROME / BLACK MATT) *직수용



SIZE H) 297 C) Φ 35

CATRIS-S Flexo
(CHROME / BLACK MATT / PVD STEEL)



SIZE H) 480 C) Φ 35

LINUS-S *직수용
(WHITE / ANTHRACITE / CHROME / SATIN GOLD)



SIZE H) 284 C) Φ 35

LATO

(CHROME / BLACK, CHROME /
PVD STEEL / BLACK MATT / SATIN GOLD)



OUTLET/OVERFLOW

(CHROME / BLACK MATT / SATIN GOLD)



SINKBOWL REPLACEMENT

백조싱크 싱크볼 교체 서비스

기존 상판은 그대로, 싱크볼만 교체하여
주방을 새롭게 리뉴얼합니다.



High-Quality
Sink



Professional
Installation



Quick&Clean
Process

Reform Service Process

리폼서비스 시공 순서



01 기존 싱크볼 탈거

배수구와 싱크볼을 고정시킨 브라켓, 수전 호스를 분리해 줍니다.
싱크볼 테두리에 있는 실리콘을 제거해 주고 도구를 이용하여 싱크볼을 탈거합니다.



02 싱크볼 및 배수구, 수전 설치

원하는 위치에 맞춰 싱크볼 날개에 수전을 설치합니다.
싱크볼 날개가 얹혀질 부분에 실리콘을 도포 후 싱크볼을 상판 위에 얹어줍니다.
자리에 맞게 배치되었으면 배수구를 체결합니다.



03 수평 및 실리콘 마무리

배수관 상태와 누수 여부를 확인합니다.
설치된 싱크볼의 수평이 맞는지 확인 후 상판에 빠져나온 실리콘을 마무리해 줍니다.

Before & After

리폼서비스 시공 사례

840,850 싱크 → 리본 85 (인셋)



840,850 싱크 → 옛지 85 (인셋)



840,850 싱크 → 모디 85 (인셋)

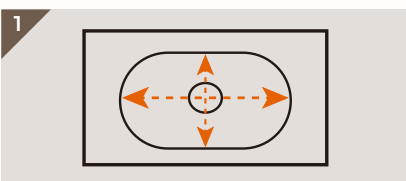


840,850 싱크 → 리본 85 (언더)



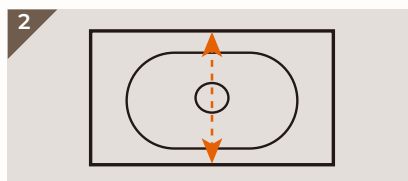
Sink Measurement Guide

싱크볼 치수 측정 방법



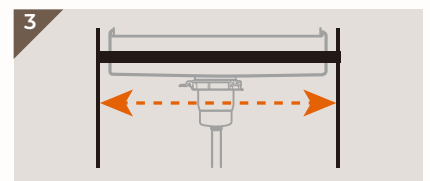
1. 현재 설치되어 있는 상판의 타공(가로x세로) 치수를 측정해주세요.

* 상판 타공: 가로 X 세로



2. 싱크볼이 설치되어 있는 상판의 앞-뒤 폭을 측정해주세요.

* 상판 폭: 가로



3. 싱크볼이 설치되어 있는 하부장 문을 열어 내부 공간의 가로 길이를 측정해주세요.

* 하부장 폭: 가로

STAINLESS STEEL WORKTOP

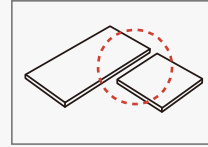
100% CUSTOMIZED EACH ORDER 스텐상판

고객의 요청사항에 따라 [맞춤 제작방식]을 선보이고 있습니다.
발주 후 제작 기간은 10~12일 정도 소요되므로 제품 설치 일정을 고려하여 제품 주문을 해주셔야 합니다.

• 제작사양

- 소재/두께** 스테인리스 304 헤어라인 (HL) 1.2T or 스테인리스 304 바이브레이션 (3SV) 1.2T
- 상판 높이** 스테인리스를 절곡하여 상판의 두께는 13T/22T~80T까지 선택 가능
*선택 소재 및 가로X세로 사이즈에 따라 최대 가능 두께는 변경될 수 있습니다.
- 제작사이즈** 헤어라인 : (22T 기준) 최대 3600x1000mm / 바이브레이션 : (22T 기준) 최대 2700x1150mm, 3600x1000mm
*높이에 따라 최대 제작 사이즈가 달라집니다.(사이즈 협의요망)
*가로 사이즈가 길수록 운송과정에서 틀어짐이 발생할 수 있으며, 추가 운송비가 발생합니다.
*사이즈에 따른 엘리베이터 및 사다리차 사용 가능여부는 현장확인을 해주시기 바랍니다.
- 제작 타입**
 - 일자형 상판
 - 아일랜드 상판 (*하부마감확인필요)
 - 기역자 상판 (*일체형 용접불가로 현장마감 필요)
 - 디글자 상판 (*일체형 용접불가로 현장마감 필요)

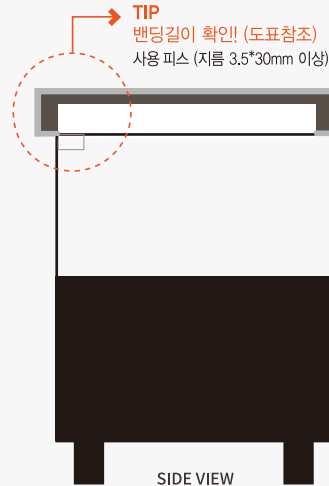
*곡선형태 및 사선마감 제작 불가 / 사진 제작가능여부 도면협의 필요합니다.
- 설치후 마감** 설치시 연결부위는 물이 들어가지 않도록 실리콘 마감 권장 *
- 하부마감** 목재 보강 마감 (PB E0, MDF)



• 상판에 타공시 사이즈 필히 사전확인 부탁드립니다!

***부착 가능 싱크볼**
SQS(R)230, SQS(R)380, SQS(R)500,
SQSR630, SQSR730, SQS(R)780,
SQS(R)900, SQSR930, LD9511

***쿱탑** : 설치하실 쿱탑 때내기 치수
***수전** : 지름 35~38mm (기본사양)
***세제** : 지름 30mm (기본사양)
***정수기** : 지름 14mm (기본사양)
***레이저 절단** 후 타공추가 불가



규격별 밴딩길이 확인

상판	NO.	X	Y	Z
1	12	10	9	
	22	15	9	

벽판넬	X	Y
22	15	
	30	15
	40	30

*레이저 절단 치수는 기본치수에서 -1mm 적용함

왜 스테인리스 상판인가? 100% Stainless Steel Hand-made



Eco-friendly



Recycling



Healthy



Clean

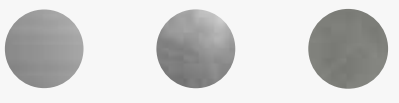


Hand-made

• 주문 및 문의방법 ※일반적인 절곡 스테인리스 상판의 제작 진행 프로세스에 대해 기재한 것이며, 세부 내용은 상황에 따라 변경될 수 있습니다.

1. 크기 측정
 제작하고자 하는 상판의 크기 확인 (가로X세로X높이)
 *상판의 높이는 13/ 22~80T까지 가능 (높이에 따라 최대 제작 사이즈 변경)
 *ㄱ자, ㄷ자의 경우 조각 제작

2. 소재 선택
 헤어라인(HL), 바이브레이션(3SV), Vintage finish 중 제작하고자 하는 상판의 소재를 선택



헤어라인(HL) 바이브레이션(3SV) 1.2T B&KJO Vintage finish (핸드메이드 작업방식)

3. 세부 사양
 부착하고자 하는 싱크볼 결정
 쿡탑, 수전, 콘센트 등 타공 확인
 뒷선반 유무, 하부마감, 밴딩 확인
 *핸드메이드 사각볼만 부착 가능 (Ex. SQSR780가능, GRAND860 불가)
 *레이저 절단 이후 사이즈 및 사양 변경 불가

4. 견적 및 일정 안내
 견적 및 일정 안내 (약10일 소요)
 도면확정 후 제작 진행
 납기일 당일 화물출고
 *충북 음성 공장 출고 기준 화물 운임만 가능 (배송 지역에 따라 운임비 추가 발생)
 *설치 별도

Luski +5

Luxury Stainless Kitchen

5mm 두께의 (T5) 슬림한 스테인리스 상판으로 절곡을 하지 않고, 솔리드 스테인리스 자재를 그대로 활용하여, 웅장하고 고급스러운 주방 연출이 가능합니다.

Stainless Worktop



[제작 가능 사양]
 - 최대 2950*1150mm 제작
 - SQS(R), LD9511 부착
 - 수작업 바이브레이션 패턴
 - 곡선형태 및 사선마감 제작 가능



Luski +5

Stainless Kitchen

• 시공사례



A/S PROCESS

백조싱크 A/S 처리과정은, 제품에 문제 발생 시 대표번호 (1522-6267)로 연락주시거나 홈페이지 A/S 접수를 해주시면 담당자를 통해 연락을 드리도록 하겠습니다. *고객의 과실에 의한 A/S는 비용이 발생할 수 있습니다.

STEP.1



> A/S 접수

대표전화나 홈페이지에 A/S 신청을 해주세요.

※ 제품 모델명과 문제 사진 첨부요망

STEP.2



> 문제진단

담당자가 신청해주신 내용을 토대로 문제를 검토합니다.

STEP.3



> 방문 일정 조정

담당자와 방문일정과 A/S 처리방안을 체크합니다.

STEP.4



> 문제처리

담당 기사가 방문하여 문제를 처리하여 드립니다.

 **1522-6267**

월-금 오전9시~오후5시(주말 및 공휴일 휴무)

백조싱크는 철저한 A/S 서비스를 통해 항상 고객님들께 만족을 드리기를 위해 노력합니다.



Q 스테인리스에 얼룩은 왜 발생하나요?

얼룩이란 일상 생활에서 물, 음식물 찌꺼기 등 오염 물질을 즉시 제거하지 않고 방치할 경우 생기는 현상입니다.

Q 스테인리스 강에도 녹이 발생하나요?

스테인리스 강은 녹이 슬지 않는 금속이 아닙니다. 스테인리스강은 철(Fe)에 상당량의 크롬(보통 12%이상)을 넣어서 녹이 잘 슬지 않도록 만들어진 강으로 필요에 따라 탄소(C), 니켈(Ni), 규소(Si), 망간(Mn), 모리브덴(Mo) 등을 소량씩 포함하고 있는 복잡한 성분의 합금강입니다.

- 물 얼룩 : 물이 마른 흔적, 물이 흐른 부분의 색상변화
: 수돗물, 지하수에 의한 얼룩 발생

- 음식물 얼룩 : 커피, 주스, 김치국물 등 장기 방치로 인한 얼룩 발생



Stain(더러움)+Less(없음)의 어원으로 더러움이 없다 라는 뜻입니다. 즉, “**녹슬기 어려운 강**”이라는 뜻으로 이름이 붙여졌습니다. 따라서 스테인리스도 **외부 환경에 의하여 녹이 발생할 수 있습니다.**



우리집 싱크볼 셀프로 관리하기!

1. 베이킹소다와 따뜻한 물에 1:1 비율로 희석한 후 구연산이나 식초를 넣어 희석액을 만든다.
2. 희석액을 분무기에 담아 얼룩이 발생한 곳에 뿌린 다음 5분 정도 기다린다.
3. 칫솔이나 부드러운 수세미로 닦아주면 물 얼룩이 지운다. (이때! 거친 수세미는 사용 NO!)
4. 희석액으로 물얼룩을 제거 후에는, 깨끗한 물로 싱크볼을 씻고 마른 행주로 닦는다.

TIP!

물때가 심하게 생겼을 경우에는 가까운 청소용품/화공약품점에서 '구조토'를 구입하여 마른헝겊에 물을 묻혀 지우시면 깨끗하게 지울 수 있습니다.

SHOP

KITCHEN APPLIANCE B2C SHOP

스테인리스 전문 쇼핑몰 바이고니



바이고니
스테인리스 전문 쇼핑몰 바이고니

STAINLESS SINK B2B SHOP

사업자 전용 싱크볼 쇼핑몰 싱크볼 닷컴



싱크볼 닷컴
SINCE 1964

바이고니/싱크볼 닷컴은 백조싱크에서 운영하고 있는 공식 온라인 쇼핑몰입니다.
싱크볼, 싱크볼 약세사리, 주방용품 뿐만 아니라 피크닉, 인테리어 소품 등을 판매합니다.
B2C 외에도 카페, 식당, 업소용 주방용품 관공서 등 B2B 대량납품이 가능하며
스테인리스 및 주방생활용품을 전문적으로 제조하는 유통업체입니다.

OPEN : AM10:00~PM 05:00 LUNCH : PM12:00~PM 01:00

바이고니
스테인리스 전문 쇼핑몰 바이고니

스테인리스 전문 주방용품 쇼핑몰

TEL : 070-4330-4713~5
FAX : 02-923-6910
Email : bjdesign@coni.co.kr



싱크볼 닷컴
SINCE 1964

사업자 전용 B2B 싱크볼 구매 쇼핑몰

TEL : 070-4330-4710
FAX : 02-929-4442
Email : sinkbowl@coni.co.kr

